

Projekt

z dnia 20 listopada 2024 r.

Zatwierdzony przez

**UCHWAŁA NR
RADY GMINY KLUKOWO**

z dnia 2024 r.

w sprawie wskazania wstępnego miejsca lokalizacji nowego przystanku komunikacyjnych na terenie gminy Klukowo przy drodze powiatowej nr 2083B

Na podstawie art. 18 ust. 2 pkt 15 ustawy z dnia 08.03.1990 r. o samorządzie gminnym (Dz. U. z 2024 r. poz. 1465) oraz art. 20f pkt 1 ustawy z dnia 21.03.1985 r. o drogach publicznych (Dz. U. z 2024 r. poz. 320), uchwała się, co następuje:

§ 1. Dla zaspokajania potrzeb mieszkańców Gminy Klukowo wskazuje się wstępne miejsce lokalizacji nowego przystanku komunikacyjnego przy drodze powiatowej nr 2083B w miejscowości Kapłań.

§ 2. Wstępna lokalizacja nowego przystanku komunikacyjnego, o którym mowa w ust. 1, wskazano na mapie stanowiącej załącznik do niniejszej uchwały.

§ 3. Uchwała podlega przekazaniu do zarządcy drogi - Zarządowi Dróg Powiatowych w Wysokiem Mazowieckiem, celem uwzględnienia ostatecznej lokalizacji przystanków.

§ 4. Wykonanie uchwały powierza się Wójtowi Gminy Klukowo.

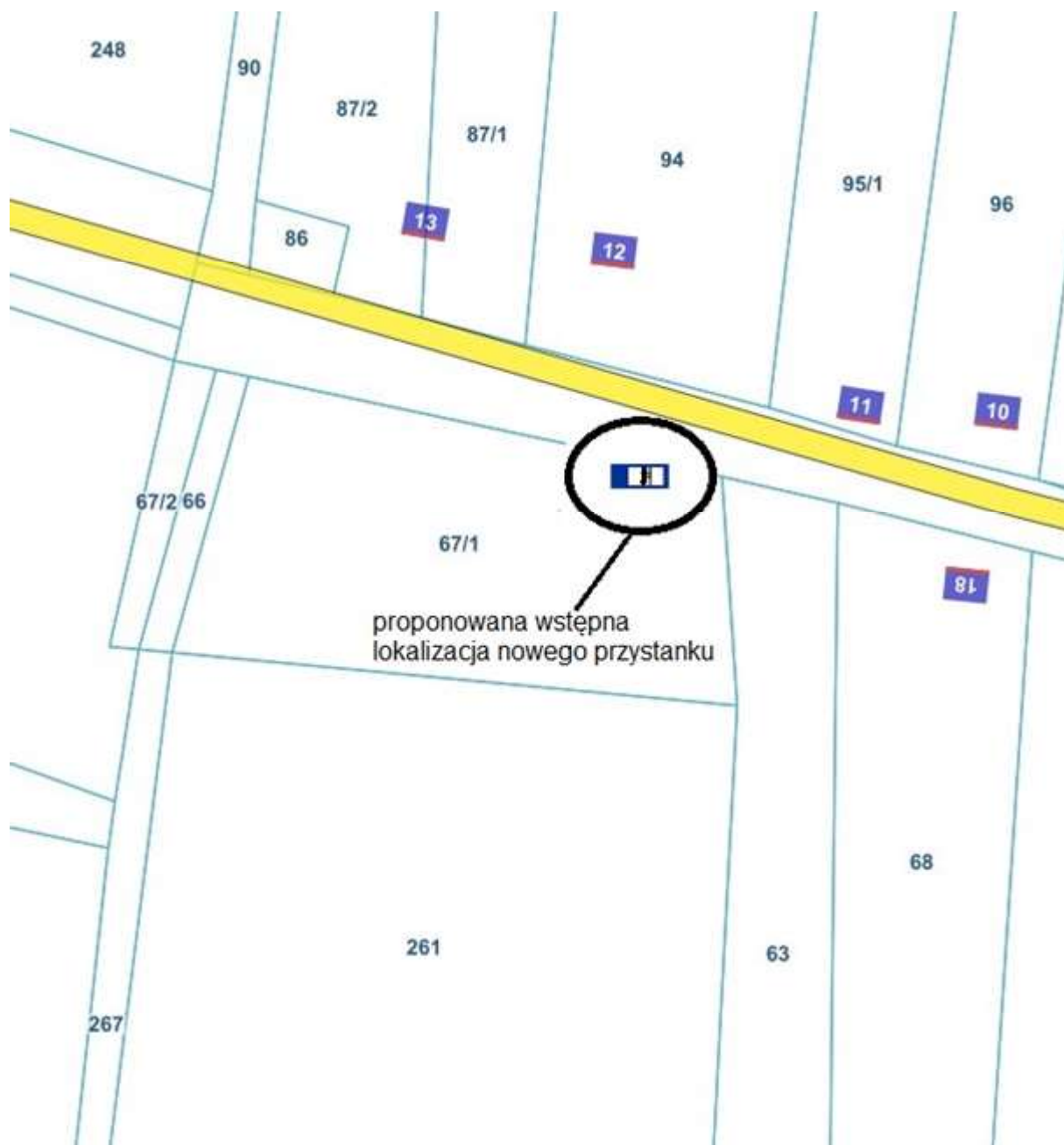
§ 5. Uchwała wchodzi w życie z dniem podjęcia.

Załącznik do uchwały Nr
RADY GMINY KLUKOWO
z dnia 2024 r.

Załącznik do uchwały Nr
Rady Gminy Klukowo
z dnia 2024 roku

Wstępna lokalizacja nowych przystanków autobusowych w miejscowości Kaplań

Lokalizacja: Droga powiatowa nr 2083B, m. Kaplań, gm. Klukowo
strona prawa na wysokości działki nr 67/1 obręb Kaplań, gm. Klukowo
(wsółrzedne: X: 552116.2; Y: 733466.0)



UZASADNIENIE

W oparciu o art. 20f ustawy z dnia 21 marca 1985r. o drogach publicznych (Dz.U. z 2024 r. poz. 320) Rada Gminy dla zaspokajania potrzeb mieszkańców wskazuje wstępne miejsca lokalizacji nowych przystanków komunikacyjnych w formie uchwały. Zarządca drogi jest obowiązany uwzględnić wskazane lokalizacje. O ostatecznej lokalizacji przystanków decyduje zarządca drogi, uwzględniając charakter drogi oraz warunki bezpieczeństwa ruchu drogowego. Wskazanie lokalizacji nowego przystanku autobusowego wynika z potrzeb mieszkańców miejscowości Kaplań.