

PROJEKT
Zatwierdzam



UCHWAŁA Nr.....
Rady Gminy Klukowo
z dnia.....2017 r.

w sprawie zaopiniowania wniosku o uznanie za ochronne lasów
położonych w obszarze gminy Klukowo

Na podstawie art. 18 ust. 2 pkt 15 ustawy z dnia 8 marca 1990 r. o samorządzie gminnym (tj. Dz. U. z 2016 r. poz. 446 z późn. zm.) oraz art. 16 ust. 1 i 2 ustawy z dnia 28 września 1991 r. o lasach (tj. Dz. U. z 2017 r. poz. 788) Gminy Klukowo uchwała, co następuje:

§1. Opiniuje się pozytywnie/negatywnie przedstawiony przez Nadleśnictwo Rudka wniosek o uznanie za ochronne lasy Skarbu Państwa będące w zarządzie Państwowego Gospodarstwa Leśnego Lasy Państwowe Nadleśnictwo Rudka o powierzchni 16,27 ha, położonych w granicach administracyjnych Gminy Klukowo, wskazanych we wniosku stanowiącym załącznik do niniejszej uchwały

§2. Wykonanie uchwały powierza się Wójtowi Gminy Klukowo

§3. Uchwała wchodzi w życie z dniem podjęcia.

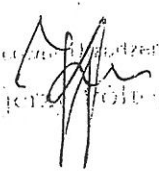


WYKAZ LASÓW WNIOSKOWANYCH O UZNANIE ZA OCHRONNE

Województwo **PODLASKIE**
Powiat **WYSOKOMAZOWIECKIE**
Gmina **KLUKOWO**

Poz.	Wiodąca kategoria ochronności (inne kategorie)	Powierzchnia (w ha)	Uzasadnienie wniosku
1	2	3	4
1	Lasy wodochronne	16,27	<ul style="list-style-type: none">• Ochrona krajobrazu i ekotonu wodno-leśnego wzdłuż cieków wodnych i jezior, ciągów hydrologicznych tworzonych przez siedliska wilgotne i bagiennie oraz ekosystemów siedlisk wilgotnych i bagiennych zabezpieczających zasoby wody;• Wzrost wartości pozaprodukcyjnych funkcji lasu.
Razem		16,27	

Kierownik Pracowni Zarządzania
mgr inż. Józef Józef



MAPA PRZEGLĄDOWA LASÓW OCHRONNYCH

NADLEŚNICTWO
RUDKA
GMINA
KLUKOWO

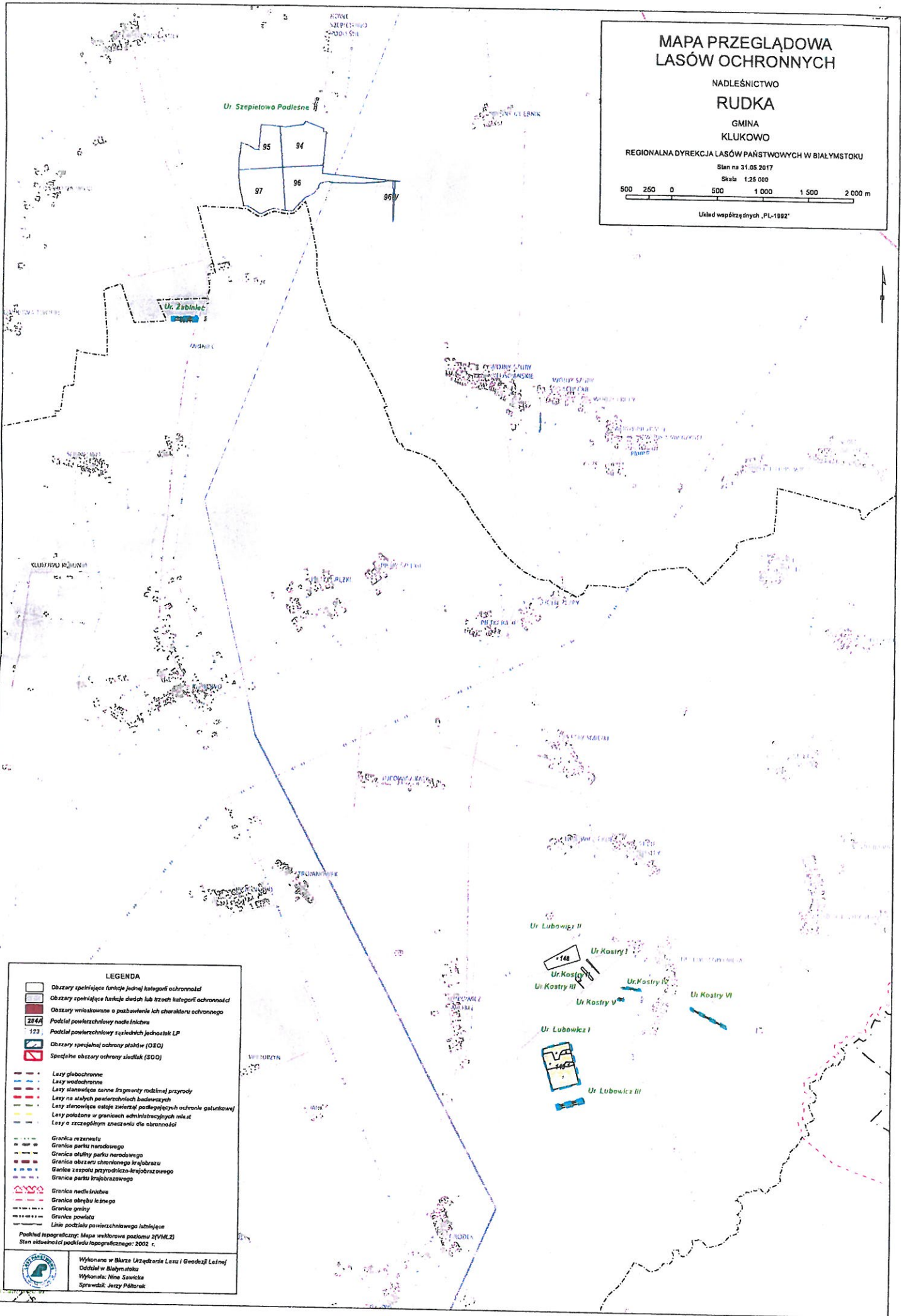
REGIONALNA DYREKCJA LASÓW PAŃSTWOWYCH W BIAŁYMSTOKU

Stan na 31.05.2017

Skala 1:25 000

500 250 0 500 1 000 1 500 2 000 m

Układ współrzędnych „PL-1982”



LEGENDA

- Obszary spełniające funkcje jednej kategorii ochronności
- Obszary spełniające funkcje dwóch lub trzech kategorii ochronności
- Obszary wnikłowe o postawieniu ich charakteru ochronnego
- Podział powierzchniowy nadleśnictwa
- Podział powierzchniowy sąsiednich jednostek LP
- Obszary specjalnej ochrony ptaków (OSOP)
- Specjalne obszary ochrony siedlak (SOO)
- Lasy glebochronne
- Lasy wodochronne
- Lasy stanowiące cenne fragmenty różnorodnej przyrody
- Lasy na stałych powierzchniach badawczych
- Lasy stanowiące ostaje zwierząt podlegających ochronie gatunkowej
- Lasy położone w granicach administracyjnych miast
- Lasy o szczególnym znaczeniu dla ornitologii
- Granice rezerwu
- Granice parku narodowego
- Granice obszarów parku narodowego
- Granice obszarów chronionego krajobrazu
- Granice zespołu przyrodniczo-krajobrazowego
- Granice parku krajobrazowego
- Granice nadleśnictwa
- Granice obszaru leśnego
- Granice gminy
- Granice powiatu
- Linie podziału powierzchniowego lasów

Podział topograficzny. Mapa wykonana poziomem 2(VML2)
Stan aktualności podziału topograficznego: 2002 r.

Wykonano w Biurze Urzędniczym Lasu i Geodezji Leśnej
Oddział w Białymstoku
Wykonali: Nina Sawicki
Sprawdził: Jerzy Piłtoruk